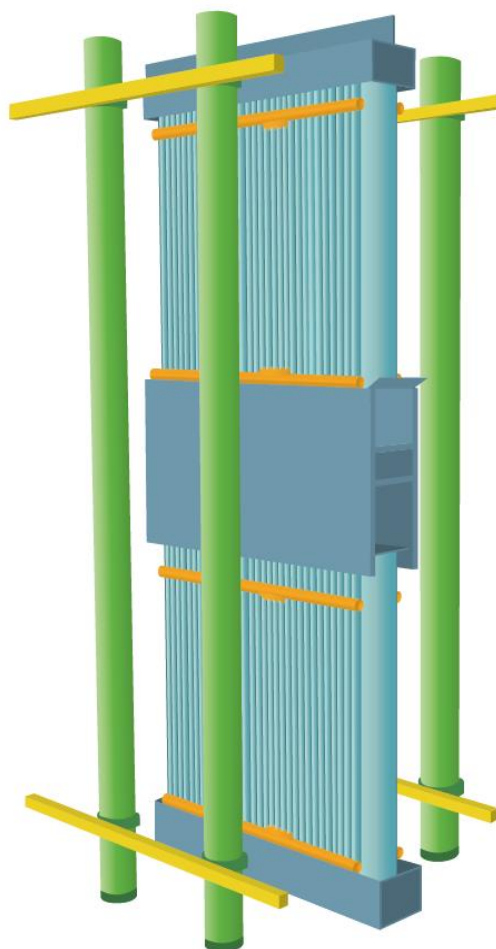


## Poziomy przepływu gazu

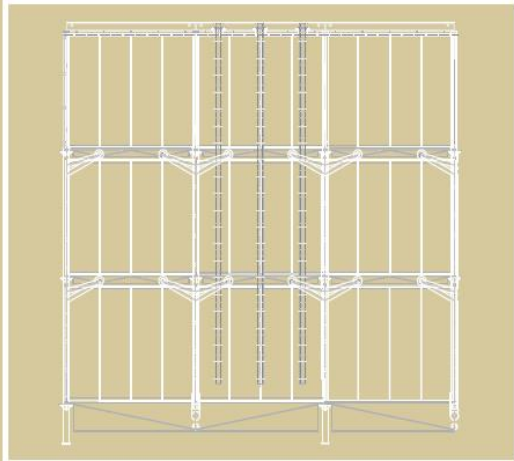
Nowoczesność eliminatora mgły firmy RPT pozwala na bardziej wydajny proces przy niskich kosztach.



### Projekt:

---

Eliminator mgły do poziomego przepływu gazu jest dwupoziomowy. Zastosowane profile z haczykiem zwiększają efektywność procesu. System płukania może być również włączony do tego projektu. Koncepcja jest skonfigurowana tak, aby zapewnić wysoką wydajność procesu w sposób bardzo zwarty, wymagając jedynie około 3200 mm długości obudowy.



## Funkcje i charakterystyka:

Eliminator mgły działa najlepiej z prędkością gazu do 9m/s przy wysokiej zawartości cieczy. Układ myjący pierwszego eliminatora mgły i zewnętrzny układ myjący można łączyć w celu poprawy wydajności procesu, jak również zmniejszenia wymiarów obudowy (patrz zdjęcie powyżej).

Materiał użyty do produkcji to polipropylen.

Specjalna oferta RPT:

RPT opracowało prosty sposób mocowania rur mycia, które mogą zmniejszyć koszty oraz czas instalacji oraz rozwiązać problemy związane z czystością.

## Zalety konstrukcji RPT:

- Projekt i wykonanie kompletnych modułów pozwala na zmniejszenie czasu instalacji
- System zawiera wsparcie rur i jest dostarczane razem z eliminatorem
- Podwójna konstrukcja spustowa zapobiega przepięnieniu



Hermann-Riemschneider-Str. 7  
16816 Neuruppin  
Germany  
Tel.: +49 (0) 3391-40 48 1-0  
Fax: +49 (0) 3391-40 48 1-210



RPT Polska Spółka z o.o.  
Ul. Usługowa 1a  
73-110 Stargard  
Polska  
NIP 8531518685  
[www.rpt-polska.pl](http://www.rpt-polska.pl)

Kontakt:  
[office@rpt-polska.pl](mailto:office@rpt-polska.pl)  
tel: +48 91 8316015